



DIRECCIÓN DE ARQUITECTURA Y OBRAS URBANAS
-COMISIÓN DE PATRIMONIO-

FICHA TECNICA - EDIFICIO : **“ LICEO 1 - ARTIGAS ”**

1 - IDENTIFICACIÓN :

PADRÓN : 730

DIRECCIÓN: GRAL. EUGENIO GARZÓN 594 ESQ. JOSE PEDRO VARELA Y DIEGO LAMAS

MANZANA: 24

DENOMINACIÓN ORIGINAL: LICEO DEPARTAMENTAL DE ARTIGAS

DENOMINACIÓN ACTUAL: LICEO NÚMERO 1 ARTIGAS

AREA DEL TERRENO: 3.643 m²

BREVE DESCRIPCIÓN:

DE ACUERDO A LOS REGISTROS DE LOS ARCHIVOS DE ARQUITECTURA LAS CONSTRUCCIONES FUERÓN PRESENTADAS EN 1941.

LOS PLANOS FUERON CONFECCIONADOS POR DEPARTAMENTO TECNICO DEL MINISTERIO DE OBRAS PUBLICAS EN EL AÑO 1937.

NO FUERÓN REGISTRADAS LAS AMPLIACIONES POSTERIORES.

SEGÚN INFORMACIÓN DE CATASTRO SU FECHA DE CONSTRUCCIÓN ES DE 1963.

2 – INFORMACIÓN:

USO ORIGINAL : LICEO DEPARTAMENTAL DE ARTIGAS

USO ACTUAL: LICEO 1

USO ORIGINAL POR PLANTA:

PLANTA BAJA : HALL , SALÓN DE ACTOS, DIRECCIÓN , SALA DE PROFESORES, SALONES DE CLASES, CIRCULACIÓN (HORIZONTAL Y VERTICAL), PATIOS.

PLANTA ALTA : SALONES, DE CLASE, SALA DE DIBUJO , SSHH DAMAS, SSHH CABALLEROS , CIRCULACIÓN (HORIZONTAL Y VERTICAL), LABORATORIOS.

PLANTA DE TECHOS: BIBLIOTECA , DEPOSITO DE LIBROS Y MIRADORES.

NIVELES: 3

ÉPOCA ORIGINAL:

- 1) PROYECTADO EN EL AÑO 1937
- 2) REGISTRO DE CONSTRUCCIÓN:
FECHA JULIO DE 1941

ÉPOCA MODIFICACIÓN:

NO HAY INFORMACIÓN EN LOS ARCHIVOS DE ARQUITECTURA.
SEGÚN CATASTRO SE AMPLIO EN 1963 Y 1988.

PROPIEDAD : SIN INFORMACIÓN.

REGÍMEN: COMÚN

PROTECCIÓN LEGAL: EN TRAMITE

AUTOR DE PROYECTO ORIGINAL: ARQ. PROYECTISTA HÉCTOR VERA SALVO

ARQ. ELZEARIO BOIX.

AUTOR DE CONSTRUCCIÓN ORIGINAL:

NO HAY INFORMACIÓN

3 – CARACTERÍSTICAS:

DESCRIPCIÓN :

CONSTRUCCIÓN DE CARACTER CLASICO EN LA QUE EXPRESA EN FACHADAS EL BASAMENTO ,DESARROLLO Y CUBIERTA .
CONSTRUCCIÓN CON EXPRESIONES MATERIALIZADAS EN MOLDURAS.

FACHADA : CARACTER CLASICO CON ELEMENTOS ORNAMENTALES SIGNIFICATIVOS. MOLDURAS Y DETALLES ESCULPIDOS SOBRE LA PROPIA FACHADA (CALLE GARZÓN).

PLANTAS : PLANTA DE TIPO CLASICO CON CIRCULACIÓN ABIERTA AL PATIO.

MORFOLOGIA:

ASOCIACIÓN: RECONSTRUYE LA MANZANA.

CUBIERTA: 2 AGUAS (AMBAS VISTAS) - HORIZONTAL

TIPOLOGIA : PATIO

ALINEACIÓN FRONTAL: ALINEADO A LAS CONSTRUCCIONES.

ALTURA EN METROS: 12m

ALTURA EN PISOS: 2

SISTEMA CONSTRUCTIVO :

SOPORTES VERTICALES: PILARES DE HORMIGÓN Y MURO PORTANTE (MIXTA)

ENTREPISOS: HORMIGÓN

CIELORRASO: REVOCADO Y PINTADO

CUBIERTAS: TEJAS

CATEGORIA DE LA CONSTRUCCIÓN: BUENA

ESTADO DE CONSERVACIÓN:

EXTERIOR: REGULAR

INTERIOR: REGULAR

INTERVENCIONES:

EXTERIOR PLANTA BAJA: PINTURA SOBRE FACHADA

EXTERIOR PLANTA ALTA: PINTURA SOBRE FACHADA

INTERIOR PLANTA BAJA : POCO MODIFICADO

INTERIOR PLANTA ALTA: POCO MODIFICADO

4 – VALORACIÓN:

ELEMENTOS SIGNIFICATIVOS :

- FACHADAS HACIA GARZÓN Y JOSÉ PEDRO VARELA.
- BASAMENTO Y DETALLES ESCULPIDOS.
- MOLDURAS , PILASTRAS, CAPITELES.
- BARANDAS SOBRE ESCALERAS Y ESCULTURA.

ELEMENTOS INMATERIALES DE VALOR PATRIMONIAL :

VER CON HISTORIADORES.

ELEMENTOS DE VALOR :

DETALLES EN BARANDAS, FACHADAS, ESCULTURAS ,FAROLES,PLACAS ETC.

RELACIÓN DEL BIEN CON SU ENTORNO:

REFERENTE DE UBICACIÓN EN LA MEMORIA COLECTIVA DE LA CIUDADANIA.

IMAGEN RELEVANTE E INTEGRADA ESPACIALMENTE.

CONFIGURA LA MANZANA Y LA CONSTRUCCIÓN EN UNA TIPOLOGIA PATIO.

5- EVALUACIÓN:

ARQUITECTONICA:

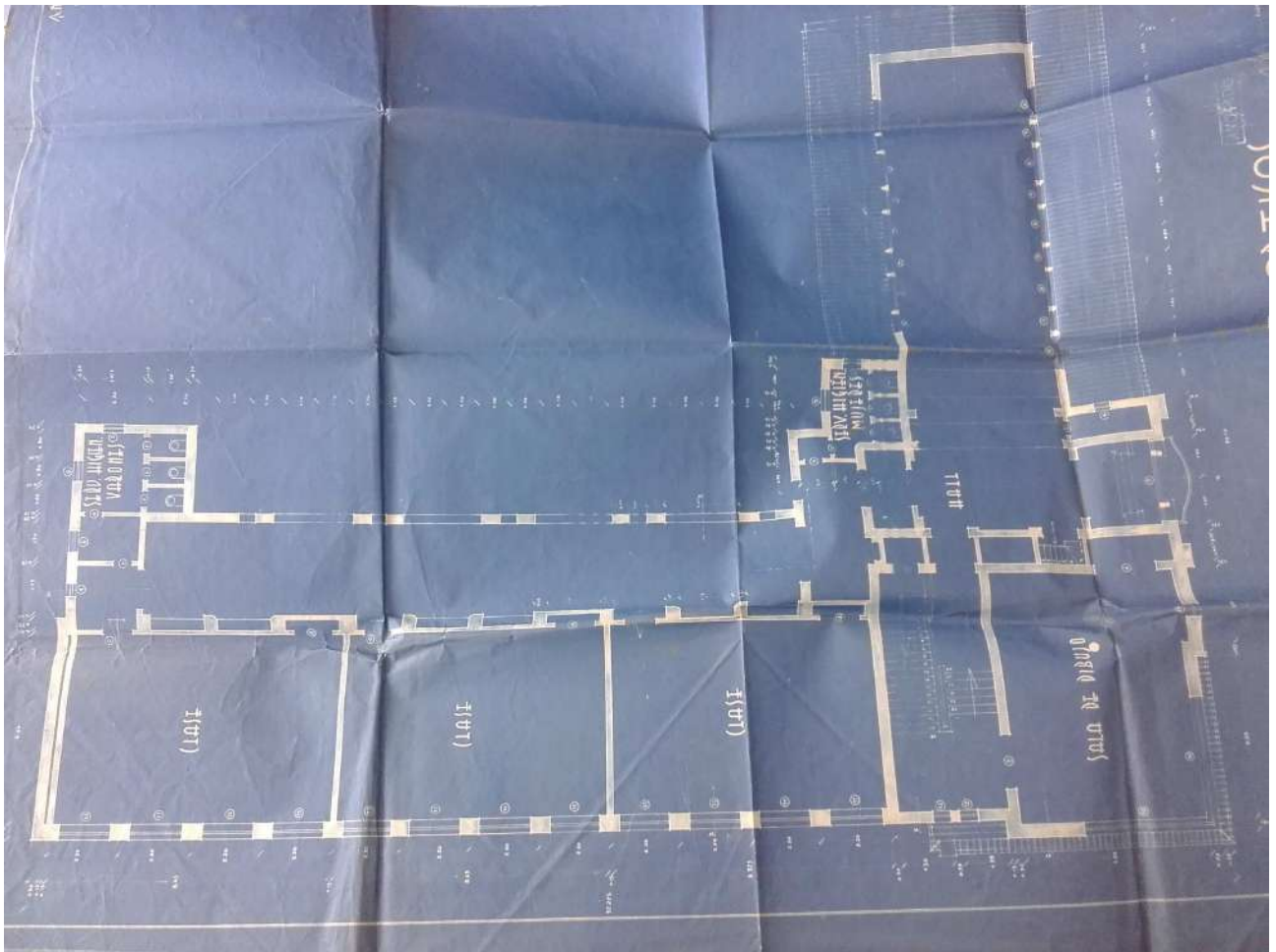
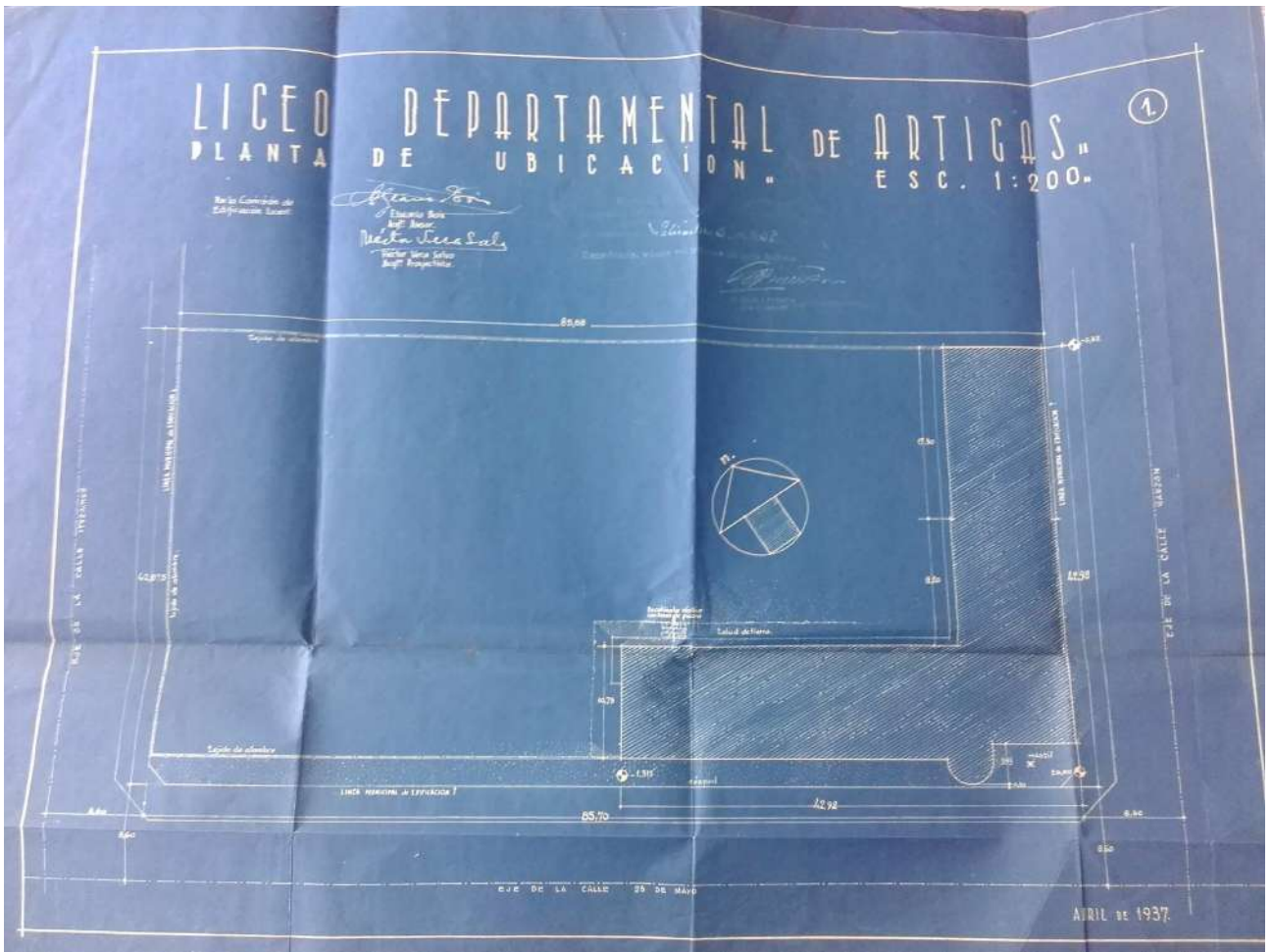
MUY BUENA INTEGRACIÓN AL ENTORNO URBANO , HACE DE LA EDIFICACIÓN UNA IMAGEN DESTACADA EN EL PAISAJE.

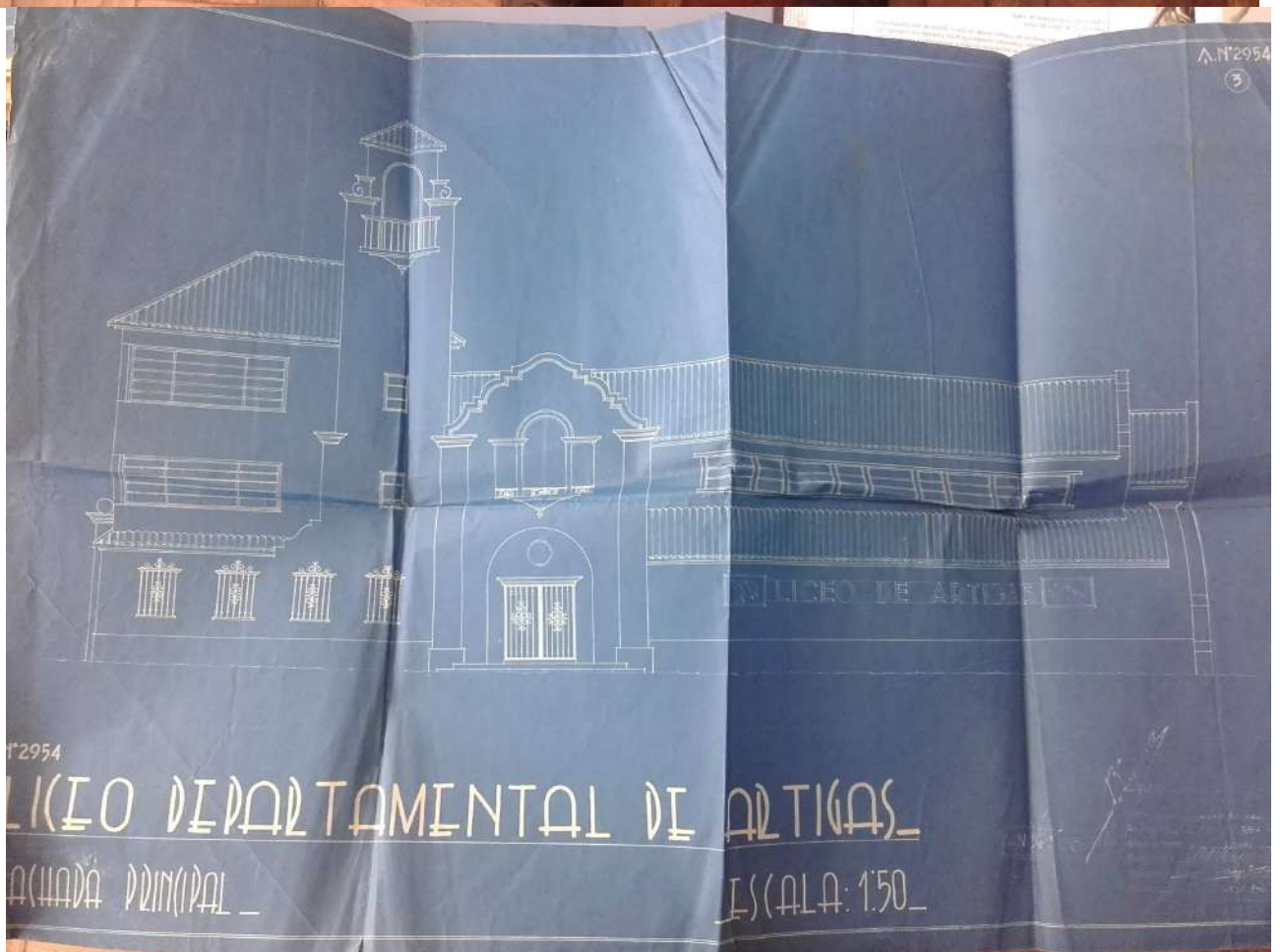
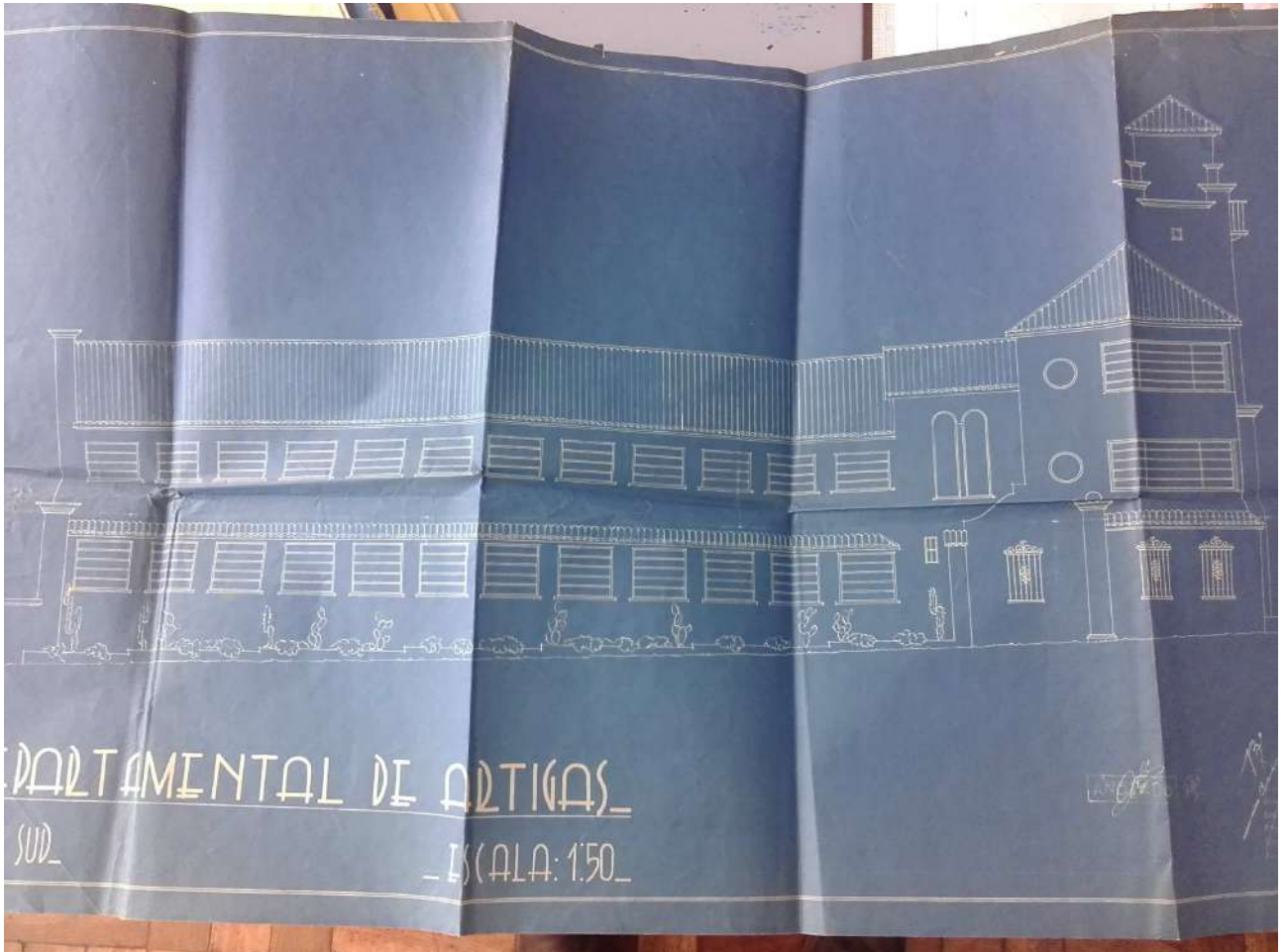
URBANISTICA:

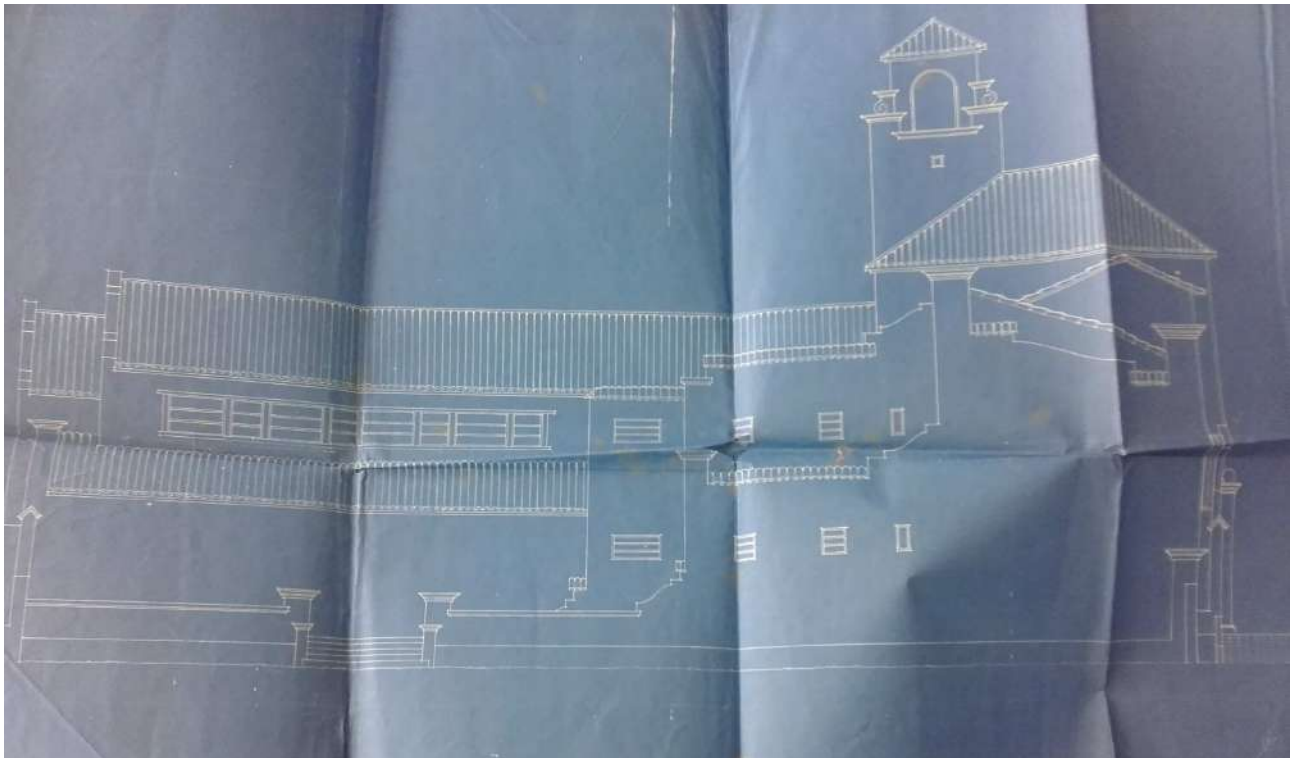
OTRO RECONOCIDO HITO URBANO SOBRE EL PERIMETRO DE LA PLAZA BATLLE.

**CARLOS BENJAMIN DIAZ PAIVA
ARQUITECTO.**

ADJUNTO IMAGENES DE PLANOS REGISTRADOS.







OFICIO DEPARTAMENTAL DE ARTIGAS

PLANTA POSTERIOR

ESCALA: 1:50



OFICIO DEPARTAMENTAL DE ARTIGAS

PLANTA

ESCALA: 1:50

